

CASE IN PAGLIA...



***..cosa sono e
perché
convengono a noi
e all'ambiente.***

Gli edifici in **paglia** sono da considerarsi l'evoluzione dell'ingegneria edile. Dopo millenni di sperimentazioni nell'ambito dei materiali terra, legno e pietra, oggi siamo finalmente in grado di gestirne le peculiarità e la forma, al fine di ottenere ciò che il nostro tempo richiede: **bassi costi ambientali ed economici, facile gestione e smaltimento.**



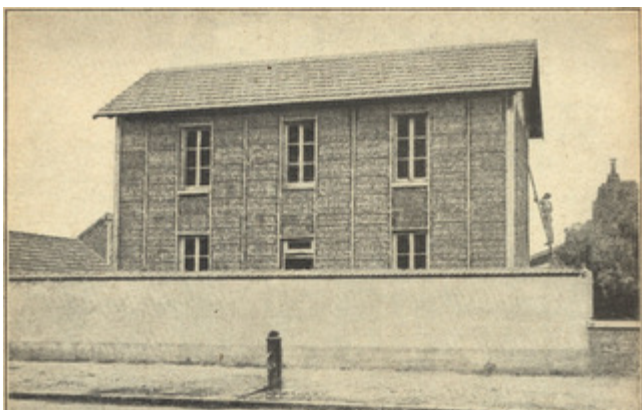
*Etimologicamente la parola **ecologia** ha il duplice significato di **casa** e **ambiente**, indica quindi nella micro e macro scala lo spazio che tutti noi occupiamo per vivere.*

*Pragmaticamente credo che rendere disponibili case di buona qualità e a basso consumo energetico, economicamente sostenibili dal maggior numero di persone possibile, sia la giusta strada per **lasciare un mondo migliore di come l'ho trovato.***

Davide Balletti

Cosa è una casa in paglia?

Si indica come *casa di paglia* un edificio abitativo e non i cui i riempimenti delle pareti sono realizzati con balle di paglia. Seppure la paglia sia considerata in Europa un materiale da costruzione atto a sostenere, mediamente, un edificio di 2 piani, in Italia è obbligatorio realizzare un telaio in legno. I muri vengono poi rivestiti con uno strato di argilla per far sì che diventino ignifughi e migliorino le loro proprietà di accumulo termico.



Da quando si costruiscono e quanto durano?

La più vecchia casa europea si trova a Montargis (Fr), è stata costruita nel 1921 ed è tutt'oggi abitata. Una struttura lignea - la paglia stessa è composta da lignina - ben costruita e salvaguardata dall'umidità è assai longeva.

Quali sono materiali impiegati ?

Nell'immaginario collettivo la paglia è il materiale principe delle omonime case , in verità condivide il primo gradino con altri due elementi: il legno e l'argilla (detta anche terra cruda) .

Se è vero che la paglia è la parente più prossima del legno questi assolve egregiamente, attraverso le strutture a telaio, la funzione portante rivelandosi, leggero, duttile, ottimo per strutture anti-incendio e anti-sismiche, di rapida posa.



Al contempo l'argilla rappresenta l'anello mancante fra leggerezza e massività, l'alta capacità di assorbimento completa l'assoluta traspirabilità della paglia.

La grande capacità di accumulo termico migliora il comfort rendendo l'abitazione in grado di gestire gli apporti dati dalle geometrie solari.

Perché scegliere una casa in paglia?



A fronte di pari volume e finiture un edificio in paglia costa il 40% in meno di uno tradizionale,



Un muro con 35 cm di paglia e 5 cm di argilla isola quanto uno con 30 cm di laterizio e 10 cm di polistirolo ($U=0,23$ W/m²k)



La paglia, associata ad argilla e calce, è traspirante ed in grado di regolare, autonomamente, l'umidità interna all'abitazione



Essendo un sistema a secco la realizzazione risulta pari alle case in legno.



Materiale di scarto ciclicamente prodotto nei campi di cereali con una bassa emissione di CO₂.



Fresca l'estate e calda d'inverno, ha bassi costi di gestione.

Si prestano all'auto costruzione, mettendo in moto dinamiche come la condivisione del progetto, l'auto finanziamento, la riscoperta della socialità produttiva.



Daniele architetto Berloff

Via dei Filari 2, Sardagna, 38123 Trento

cell 3291778713 fax 04611860807

www.archipaglia.it

info@archipaglia.it

